

ZIEKTEVERSPREIDING OP JE VARKENSBEDRIJF VOORKOMEN...

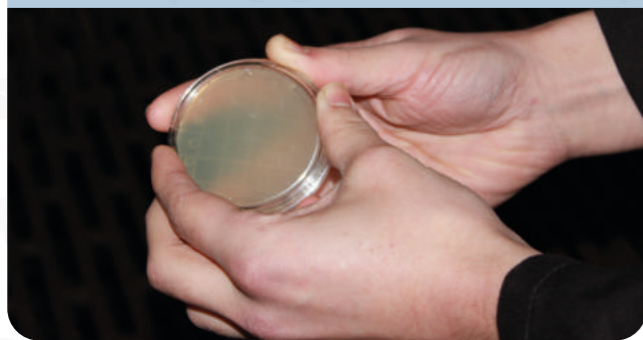
... DOOR REGELMATIGE CONTROLE VAN JE REINIGINGS- EN ONTSMETTINGSPROCES

Waarom het reinigen en ontsmetten controleren met hygiënogrammen?

Na het reinigen en ontsmetten ziet de stal er proper uit, maar hoe controleer je of alle ziektekiemen effectief weg zijn? Via afdrukplaatjes of hygiënogrammen kan je eenvoudig controleren of je manier van reinigen en ontsmetten voldoende ziektekiemen doodt.

VOORBEREIDING

- **Controleer** voor de monstername of er op de plaatjes geen condensvorming of kiemgroei op de bodem aanwezig is.
- **Noteer** de plaats van monstername op elk plaatje. Gebruik hiervoor de meegeleverde stickerlijst.
- **Houd altijd één plaatje over** dat je niet gebruikt en geef deze de naam "negatieve controle".
- Houd het plaatje "**positieve controle**" **apart** tot het einde.



MONSTERNAME PLAATSEN

- Voer de monstername uit in de afdeling, **na het reinigen en ontsmetten**.
- Voer de monstername uit op de **verschillende plaatsen** zoals beschreven in het lijstje van de afdrukplaatjes.
- De te bemonsteren plaatsen moeten **droog** zijn.



CORRECTE MONSTERNAME

1. **Verwijder** het deksel van het plaatje en houd het plaatje 15 seconden met **lichte druk** op de monsternameplaats.
2. **Verschuif** het plaatje niet tijdens de monstername,
3. **Plaats** na monstername het **deksel** opnieuw op het plaatje,
4. **Herhaal** dit voor elke monsternameplaats in de afdeling met telkens een nieuw plaatje,



BIJNA KLAAR

- Voer de monstername op dezelfde manier uit op een vuile, niet gereinigde plaats in de stal met het plaatje "**positieve controle**".
- Breng de plaatjes na monstername **zo snel mogelijk naar het labo** voor een correcte analyse.



- De afdrukplaatjes zijn **beperkt houdbaar**, dus vraag ze niet te lang op voorhand aan en bewaar ze op kamertemperatuur.
- Voer de monstername uit met **propere handen** en raak de bodem van de plaatjes niet aan!

Bron foto's: Inagro