

SPENEN VAN GEZONDE BIGGEN START IN DE KRAAMSTAL

VOLDOENDE BIEST = GOEDE START

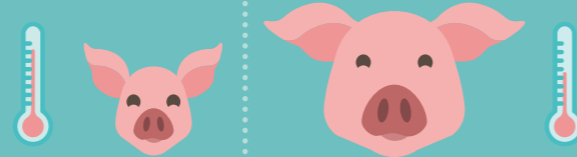
Gezonde zeugen in goede conditie

- Aangepast **voer** en **voerschema**
- Kwaliteitsvol **drinkwater**
- **Ontworm** 4x/jaar
- **Vaccinatieschema** op maat



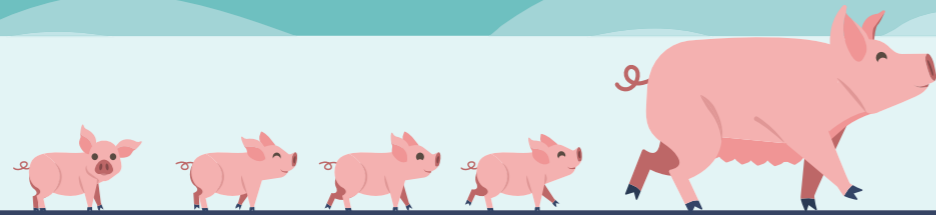
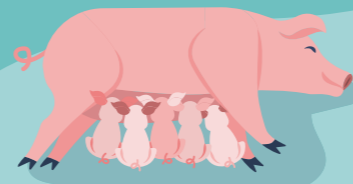
Een optimaal stalklimaat

- **Max. 22°C** voor fitte zeugen
- Lokaal **min. 30°C** voor de biggen



Biest bij eigen moeder

- **160-260 gr** biest / kg BIG
- Leg de biggen **aan de uier**
- Voorkom **energie- en warmteverlies**
- **Alternerend zogen** de eerste 24-48 uur



optimaal **stalklimaat**, aangepast **voer**, kwaliteitsvol **drinkwater** en een goed **ziektebeleid!**

HOUD NADIEN DE BIGGEN GEZOND IN DE BIGGENAFDELING

IDEALE VOORBEREIDING OP HET SPENEN

Fitte zeugen = meer melk

- Goede **conditie** en beenwerk
- Aangepast **voer**
- **Stimuleer** de voeropname
- **Extra water** in het begin



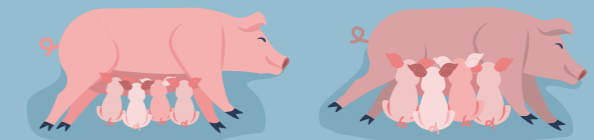
Een goede uier

- Min. **14 tepels**
- Leg **voldoende biggen** bij om de uier te stimuleren
- **Selecteer** hierop



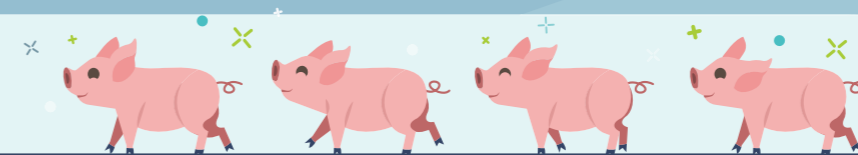
Correct verleggen

- Eerst **biest** (verleg ten vroegste 12u na de geboorte)
- Alleen **gezonde** biggen
- **Uniformiseer** de nesten
- Kleinste biggen bij een **2^e of 3^e worpszeug**



Voeropname stimuleren

- Zet na 24u **melk** bij
- Prestarter, snoepvoer **aangepast aan de leeftijd**
- Dagelijks **kleine en verse porties**



Deze info kadert in het demonstratieproject "Optimaal speenmanagement: gerichte coaching naar een betere gezondheidsstatus".